



ประกาศองค์การบริหารส่วนตำบลหัวเรือ

เรื่อง ประชาสัมพันธ์การเปิดเผยราคากลางการคำนวณราคากลางการจัดซื้อจัดจ้าง
ตำบลหัวเรือ อำเภอเมือง จังหวัดอุบลราชธานี

ตาม พระราชบัญญัติการจัดซื้อจัดจ้างและการบริหารพัสดุภาครัฐ พ.ศ. ๒๕๖๐ มาตรา ๖๓ บัญญัติให้ภายใต้
บังคับมาตรา ๖๒ ให้หน่วยงานของรัฐประกาศรายละเอียดข้อมูลราคากลางและการคำนวณราคากลางในระบบ
เครือข่ายสารสนเทศของกรมบัญชีกลางตามวิธีการกรมบัญชีกลางกำหนด และ หนังสือกรมบัญชีกลาง ที่ กคค ๐๔๓๓.๒/
ว ๒๐๖ ลงวันที่ ๑ พฤษภาคม ๒๕๖๒ เรื่อง คู่มือแนวทางการประกาศรายละเอียดข้อมูลราคากลางและการคำนวณราคา
กลางเกี่ยวกับการจัดซื้อจัดจ้างของหน่วยงานของรัฐ

องค์การบริหารส่วนตำบลหัวเรือ จึงขอประชาสัมพันธ์การเปิดเผยราคากลางและการคำนวณราคากลางการจัดซื้อ-
จัดจ้าง ในงานก่อสร้าง ดังนี้

ตารางแสดงวงเงินงบประมาณที่ได้รับจัดสรรและราคากลางในงานจ้างก่อสร้าง แบบ บก.๐๑

- ๑. ชื่อโครงการ** โครงการก่อสร้างอาคารศูนย์บริการการแพทย์ฉุกเฉิน ๑๖๖๙ องค์การบริหารส่วนตำบลหัวเรือ
หน่วยงาน/เจ้าของโครงการ กองช่าง องค์การบริหารส่วนตำบลหัวเรือ
- ๒. วงเงินงบประมาณที่ได้รับจัดสรร** ๑๐๐,๐๐๐.-บาท (หนึ่งแสนบาทถ้วน)
- ๓. ลักษณะงาน** ก่อสร้างอาคารศูนย์บริการการแพทย์ฉุกเฉิน ๑๖๖๙ องค์การบริหารส่วนตำบลหัวเรือ
พิกัดเริ่มต้น N๑๓๐๐๓๐๑, E๔๘๑๙๕๒ ขนาดความกว้าง ๖ เมตร ยาว ๔ เมตร สูง ๓ เมตร รายละเอียดตามแบบแปลน
องค์การบริหารส่วนตำบลหัวเรือ กำหนด
- ๔. ราคากลางคำนวณ ณ** ๒๕ พฤศจิกายน ๒๕๖๕ เป็นเงิน ๑๐๐,๐๐๐.-บาท (หนึ่งแสนบาทถ้วน)
- ๕. บัญชีประมาณการราคากลาง**
 ๑. แบบใบประมาณงาน (แบบ ปร.๕)
 ๒. แบบสรุปผลการประมาณราคาค่าก่อสร้าง (แบบ ปร.๕)
 ๓. แบบโครงการก่อสร้างอาคารศูนย์บริการการแพทย์ฉุกเฉิน ๑๖๖๙

๖. รายชื่อคณะกรรมการกำหนดราคากลาง

- | | | |
|----------------------------|--|-------------------|
| ๑. จำสืบเอกสุชาติ วรรณภูษา | ตำแหน่ง ปลัดองค์การบริหารส่วนตำบลหัวเรือ | ประธานกรรมการ |
| ๒. นายพากเพียร ศิริพงษ์ | ตำแหน่ง ผู้อำนวยการกองช่าง | กรรมการ |
| ๓. นายเดช หอมหวล | ตำแหน่ง นายช่างโยธาชำนาญงาน | กรรมการ |
| ๔. นายฤทธิไกร เดชะคำภู | ตำแหน่ง เจ้าพนักงานจัดเก็บรายได้ชำนาญงาน | กรรมการ/เลขานุการ |

จึงประชาสัมพันธ์ให้ทราบด้วยทั่วกัน

ประกาศ ณ วันที่ ๒๙ เดือน พฤศจิกายน พ.ศ. ๒๕๖๕

(นางประภาพร เล้าหะวนิช)

นายกององค์การบริหารส่วนตำบลหัวเรือ

ใบแจ้งปริมาณงาน

ประเภท งานอาคาร

โครงการ ก่อสร้างอาคารศูนย์บริการการแพทย์ฉุกเฉิน 1669 องค์การบริหารส่วนตำบลหัวเรือ

รายละเอียด ต่อเติมหรือดัดแปลงโรงจอดรถเป็นอาคารศูนย์บริการการแพทย์ฉุกเฉิน 1669 ขนาดกว้าง 6ม.ยาว 4ม.สูง 3ม จำนวน 1หลัง

สถานที่ก่อสร้าง ในบริเวณสำนักงานองค์การบริหารส่วนตำบลหัวเรือ อำเภอเมืองอุบลราชธานี จังหวัดอุบลราชธานี

แบบ ปร. 4

เจ้าของ องค์การบริหารส่วนตำบลหัวเรือ

ฝ่ายประมาณราคา

กองช่าง องค์การบริหารส่วนตำบลหัวเรือ

แบบเลขที่

ประมาณการโดย

นายพาทิเยศ ศิริพงษ์

เมื่อวันที่

แผ่นที่ 1


ลำดับ	รายการ	จำนวน	หน่วย	ค่าวัสดุตั้งของ		ค่าแรงงาน		ค่าวัสดุและแรงงาน	หมายเหตุ
				ราคาต่อหน่วย	จำนวนเงิน	ราคาต่อหน่วย	จำนวนเงิน		
1	งานโครงสร้าง								
1.1	-งานตัด สกัดพื้นคอนกรีตเดิมเพื่อหล่อคาน คสล.	1	งาน	-	-	250	250	250	
1.2	-งานขุดดิน	4	ลบ.ม.	-	-	99	396	396	
1.3	-ทรายรองพื้น	1.3	ลบ.ม.	220	286	80	104	390	
1.4	-คอนกรีตหยาบ	-	ลบ.ม.	1,950	-	99	-	-	
1.5	-คอนกรีตผสมเสร็จ 240กก/ตร.ซม.	1.6	ลบ.ม.	2,260	3,616	99	158	3,774	
1.6	-เหล็กเส้น DB12มม.	133.2	กก.	27	3,596	3	400	3,996	
1.7	-เหล็กเส้น RB6มม.	36	กก.	27	972	4	144	1,116	
1.8	-ลวดผูกเหล็ก	2	กก	28	56	-	-	56	
1.8	-ไม้แบบ (คิด 50%)	7	ตร.ม.	450	3,150	240	1,680	4,830	
2	งานสถาปัตยกรรม								
2.1	-กำอิฐรูปล็อก	54	ตร.ม.	129	6,966	80	4,320	11,286	
2.2	-ฉาบปูนผิวเรียบสองด้าน	108	ตร.ม.	75	8,100	82	8,856	16,956	
2.3	-เชิ้นทับหลัง	25	ตร.ม.	79	1,975	44	1,100	3,075	
2.4	-พื้นผิวกระเบื้องเคลือบ	30	ตร.ม.	257	7,710	158	4,740	12,450	
2.5	-ฝ้ายิปซัมบอร์ด หน้า 9มม. เกร้าอลูมิเนียม ที บาร์	24	ตร.ม.	251	6,024	52	1,248	7,272	
2.6	-ประตูอลูมิเนียมบานสวิง (ป1)	1	ชุด	4,500	4,500	350	350	4,850	
2.7	-หน้าต่างอลูมิเนียมบานเลื่อน (น1)	2	ชุด	2,400	4,800	250	500	5,300	
2.8	-ไฟฟ้าแสงสว่าง โคม LED	3	โคม	224	672	80	80	752	
	ยอดยกไป				52,423		24,326	76,749	

ลำดับ	รายการ	จำนวน	หน่วย	ค่าวัสดุสิ่งของ		ค่าแรงงาน		ค่าวัสดุและแรงงาน	หมายเหตุ	
				ราคาต่อหน่วย	จำนวนเงิน	ราคาต่อหน่วย	จำนวนเงิน			
	ยอดยกมา				52,423		24,326	76,749		
2.9	-ปลั๊กตัวเมีย 3ช่อง	2	จุด	87	174	80	160	334		
2.10	-สายไฟฟ้า	1	งาน	500	500	350	350	850		
2.11	-หัดขมติดผนัง ขนาด 18นิ้ว	-	งาน	-	-	-	-	-		
2.12	-งานทาสีพลาสติก	116	ตร.ม.	44	5,104	34	3,944	9,048		
รวม ค่าวัสดุ, ค่าแรงงาน						58,201.40		28,780.00	86,981.40	
รวมราคา									86,981.40	


ประมาณราคา

(นายพาทเพียร ศิริพงษ์)
ผู้อำนวยการกองช่าง

เห็นชอบ


(สุราตี จรรณงูษา)
ปลัดองค์การบริหารส่วนตำบลหัวเรือ

อนุมัติ


(นางประภาพร เลานะวณิช)
นายกองค์การบริหารส่วนตำบลหัวเรือ

สรุปผลการประมาณราคาค่าก่อสร้าง

แบบ ปร. 5

ส่วนราชการ องค์การบริหารส่วนตำบลหัวเรือ ตำบลหัวเรือ อำเภอเมืองอุบลราชธานี จังหวัดอุบลราชธานี
ประเภท งานอาคาร
เจ้าของงาน องค์การบริหารส่วนตำบลหัวเรือ ตำบลหัวเรือ อำเภอเมืองอุบลราชธานี จังหวัดอุบลราชธานี
สถานที่ก่อสร้าง ในบริเวณสำนักงานองค์การบริหารส่วนตำบลหัวเรือ อำเภอเมืองอุบลราชธานี จังหวัดอุบลราชธานี
หน่วยงานออกแบบและรายการ องค์การบริหารส่วนตำบลหัวเรือ
แบบเลขที่
รายการก่อสร้าง ต่อเติมหรือดัดแปลงโรงจอดรถเป็นอาคารศูนย์บริการการแพทย์ฉุกเฉิน 1669 ขนาดกว้าง 6ม.ยาว 4ม.สูง 3ม.จำนวน 1หลัง
ประมาณการตามแบบ ปร.4 จำนวน 1 แผ่น
ประมาณราคาเมื่อวันที่

ลำดับที่	รายการ	ราคางานต้นทุน (บาท)	FACTOR F 1.3074	รวมค่างานก่อสร้าง (บาท)	หมายเหตุ
1	งานก่อสร้างอาคารศูนย์บริการ การแพทย์ฉุกเฉิน 1669 องค์การบริหารส่วนตำบลหัวเรือ	86,981.40		113,719.48	
	เงื่อนไข				
	เงินค้ำหน้าจ่าย				
	เงินประกันผลงานหัก				
	ดอกเบี้ยเงินกู้				
	ภาษีมูลค่าเพิ่ม 7.00 %				
สรุป	รวมค่าก่อสร้างเป็นเงินทั้งสิ้น			113,719.48	
	คิดเป็นเงินประมาณ			100,000.00	
	(ตัวอักษร)				

ประมาณราคา

(นายพาทเกียรติ กิริพงษ์)

ผู้อำนวยการกองช่าง

เห็นชอบ

(สุชาติ วรรณภูษา)

ปลัดองค์การบริหารส่วนตำบลหัวเรือ

อนุมัติ

(นางประภาพร เลหาวนิช)

นายกองค์การบริหารส่วนตำบลหัวเรือ



แบบก่อสร้าง

ก่อสร้างอาคารศูนย์การแพทย์ฉุกเฉินองค์การบริหารส่วน

ตำบลหัวเรือ

สถานที่ก่อสร้างภายในองค์การบริหารส่วนตำบลหัวเรือ

อำเภอเมืองอุบลราชธานี จังหวัดอุบลราชธานี

รายการประกอบแบบก่อสร้างทั่วไป

1. วัตถุประสงค์

ให้ผู้รับจ้างทำการปรับปรุงโรงจอดรถ เป็นห้องการแพทย์ฉุกเฉิน ของ อ.บ.ต.หัวเรือ ให้ถูกต้องตามรูปแบบ และรายการประกอบแบบด้วยช่างฝีมือที่ดีวัสดุอุปกรณ์ที่มีคุณภาพให้เรียบร้อยสมบูรณ์ทุกประการ

2. งานปักตั้ง และทำระดับ

2.1 ระดับพื้นตามอาคารเดิม

2.2 ระดับผนังให้ร่นออกจากโครงสร้างเหล็กเสาโรงจอดรถเดิม (ระยะ 6.00ม. ให้เหลือความความเหมาะสม)

3. วัสดุและอุปกรณ์ต่างๆ

3.1 บานประตูให้ใช้บานและวงกบอลูมิเนียม หน้า 1 มม. กระจกหนา 5 มม. พร้อมมือจับ, กุญแจล็อก

3.2 หน้าต่างให้ใช้บานและวงกบอลูมิเนียม หน้า 1 มม. กระจกหนา 5 มม. พร้อมอุปกรณ์มือจับและปิดล็อก

3.3 กระเบื้องพื้น, ผนังให้ผู้ว่าจ้างเป็นผู้พิจารณาคัดเลือก ยี่ห้อ, สี ตามความเหมาะสม

4. งานสี

งานสีโดยทั่วไปผู้รับจ้างจะต้องทำการเตรียมผิววัสดุผิวทุกส่วนให้เรียบร้อยก่อนทาสี โดยส่วนที่เป็นไม้ต้องอุด โป๊ว และขัดผิวด้วยกระดาษทรายจนเรียบและปล่อยให้พื้นแห้งสนิทเสียก่อน สีกันสนิมให้ทาจำนวน 2 รอบ แล้วทาสีจริงจำนวน 2 รอบ กรณีพื้นผนังเป็นทาสีมาแล้วหลายปีให้ลงสีรองพื้นปูนเก่าก่อนถึงจะทาสีทับได้

องค์การบริหารส่วนตำบล
หัวเรือ

อำเภอเมืองอุบลราชธานี

จังหวัดอุบลราชธานี

โทร 045950330

โครงการ

ก่อสร้างอาคารศูนย์แพทย์ฉุกเฉิน
1669 องค์การบริหารส่วนตำบลหัวเรือ

สถานที่

องค์การบริหารส่วนตำบลหัวเรือ
อำเภอเมือง จังหวัดอุบลราชธานี

เขียนแบบ

(นายทศพล ติงรัมย์)
ผู้อำนวยการกองช่าง

เป็นสถาปนิก

(จ.ศ. อ. สุชาติ วรรณฤชา)
ปลัด อ.บ.ต. หัวเรือ

อนุมัติ

(นางประภาพร เกษะทิพย์)
นายก อ.บ.ต. หัวเรือ

แสดงแบบ

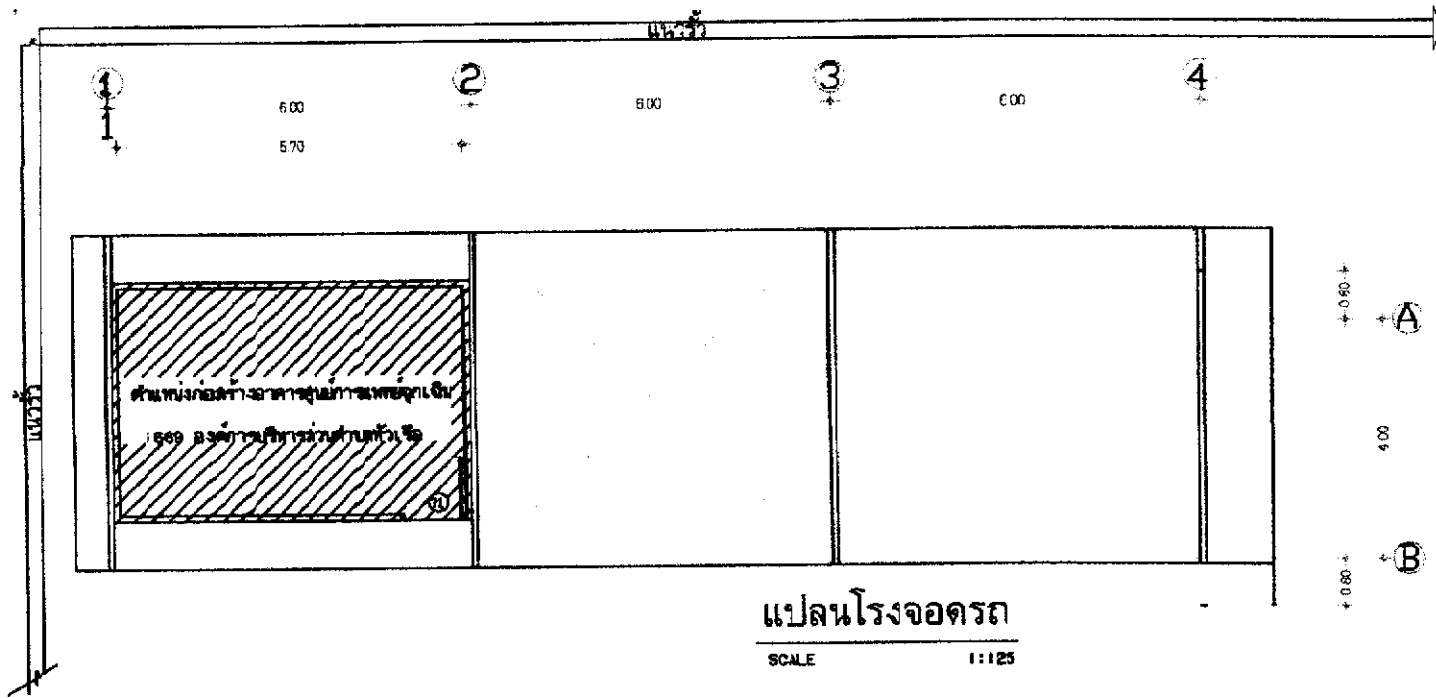
รายการประกอบแบบ

รายการ/แผ่นที่

07

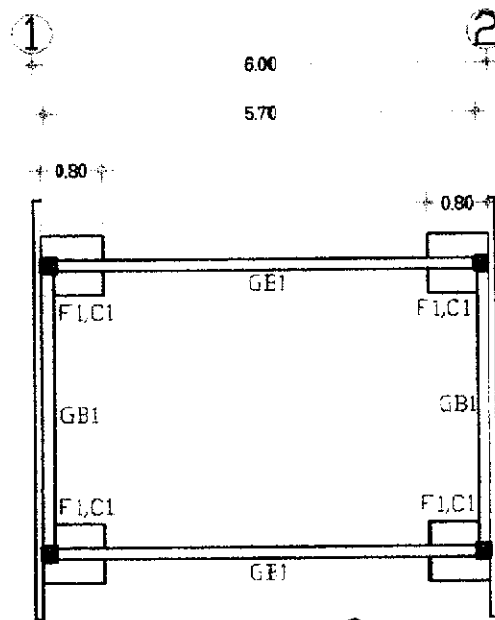
แผ่นที่/ชื่อ

01



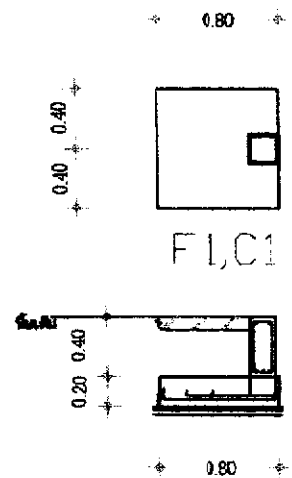
แปลนโรงจอดรถ

SCALE 1:125

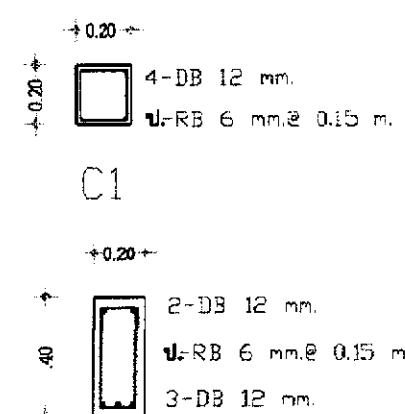


แปลนฐานราก, คานคอดิน.เสา

SCALE 1:100



F1,C1,GB1



GB1

องค์การบริหารส่วนตำบล
หัวเรือ
อำเภอเมืองอุบลราชธานี
จังหวัดอุบลราชธานี
โทร ๐๔595๐33๐

โครงการ
ก่อสร้างอาคารศูนย์การแพทย์ฉุกเฉิน
๕๐๑ องค์การบริหารส่วนตำบลหัวเรือ

สถานที่
องค์การบริหารส่วนตำบลหัวเรือ
อำเภอเมือง จังหวัดอุบลราชธานี

เขียนแบบ
(นายภาคเกียรติ สิริพันธ์)
ผู้อำนวยการก่อสร้าง

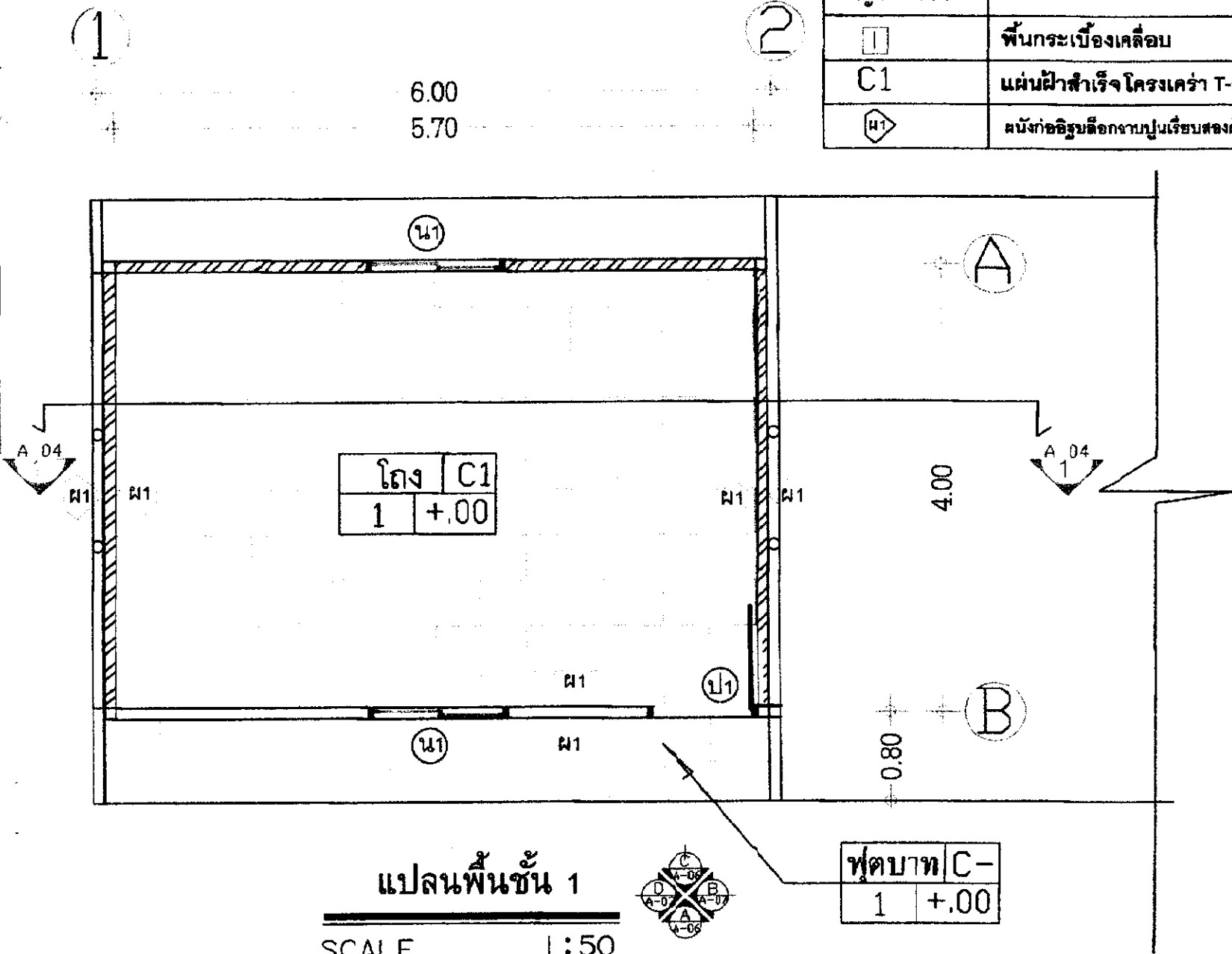
เขียนข้อ
(จ.ล.อ. สุชาติ วรอนุกูษา)
ปลัด อ.บ.ค. หัวเรือ

อนุมัติ
(นางประภาพร เลาณะวณิช)
นายก อ.บ.ค. หัวเรือ

แสดงแบบ
แปลนโรงจอดรถ
ก่อสร้างเป็นการ
ขยายฐานราก,เสา,คานคอดิน

รวม/แผ่น	แผ่น/ที่
07	02

สัญลักษณ์	รายละเอียด
▭	พื้นกระเบื้องเคลือบ
C1	แผ่นฝ้าสำเร็จ โครงเคร่า T-BAR
◻	ผนังก่ออิฐบล็อกฉาบปูนเรียบสองด้าน, พร้อมทาสี



แปลนพื้นชั้น 1
SCALE 1 : 50

องค์การบริหารส่วนตำบล
หัวเรือ

อำเภอเมืองอุบลราชธานี
จังหวัดอุบลราชธานี

โทร 045950330

โครงการ
ก่อสร้างอาคารศูนย์การแพทย์เงิน
1.669 องค์การบริหารส่วนตำบลหัวเรือ

สถานที่
องค์การบริหารส่วนตำบลหัวเรือ
อำเภอเมือง จังหวัดอุบลราชธานี

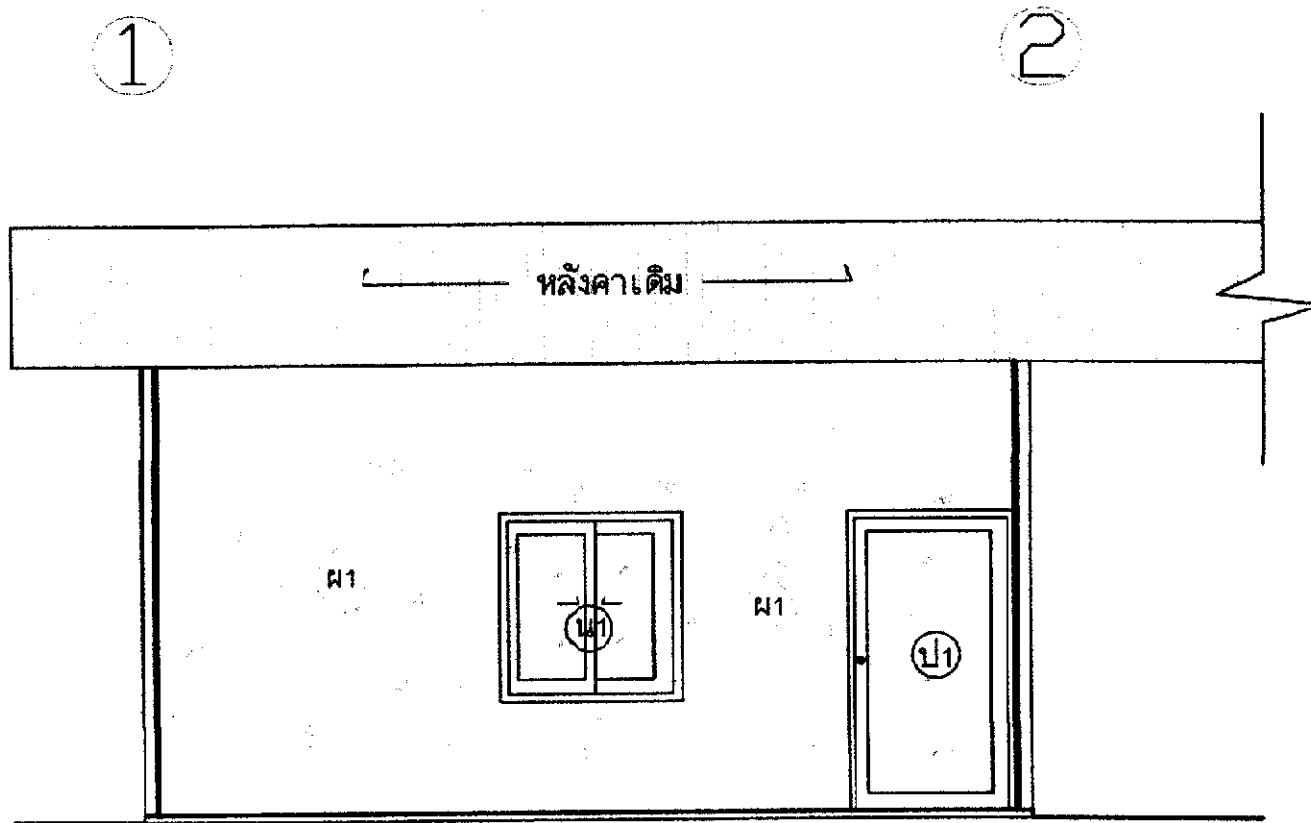
เขียนแบบ
(นายพท.จิระ สิริพงษ์)
ผู้อำนวยการกองช่าง


เซ็นชื่อ
(จ.อ.อ.สุชาติ วรณสุธา)
ปลัด อ.บ.ค. หัวเรือ

อนุมัติ
(นางประภาพร เลิศทวีชัย)
นายก อ.บ.ค. หัวเรือ

แสดงแบบ
แบบที่

รวม/แผ่น 07 แผ่น/ที่ 03



รูปด้านหน้าอาคาร 
 SCALE 1 : 50

องค์การบริหารส่วนตำบล
หัวเรือ

อำเภอเมืองอุบลราชธานี

จังหวัดอุบลราชธานี

โทร 045950330

โครงการ

ก่อสร้างอาคารศูนย์การแพทย์ชุมชน
1669 องค์การบริหารส่วนตำบลหัวเรือ

สถานที่

องค์การบริหารส่วนตำบลหัวเรือ
อำเภอเมือง จังหวัดอุบลราชธานี

เขียนแบบ

(นายทศกเชิษ สิริพันธ์)
ผู้อำนวยการกองช่าง

เห็นชอบ

(จ.อ.อ.สุชาติ วรรณสุข)
ปลัด อ.บ.ต.หัวเรือ

อนุมัติ

(นางประภาพร เสถะวณิช)
นายก อ.บ.ต.หัวเรือ

แสดงแบบ

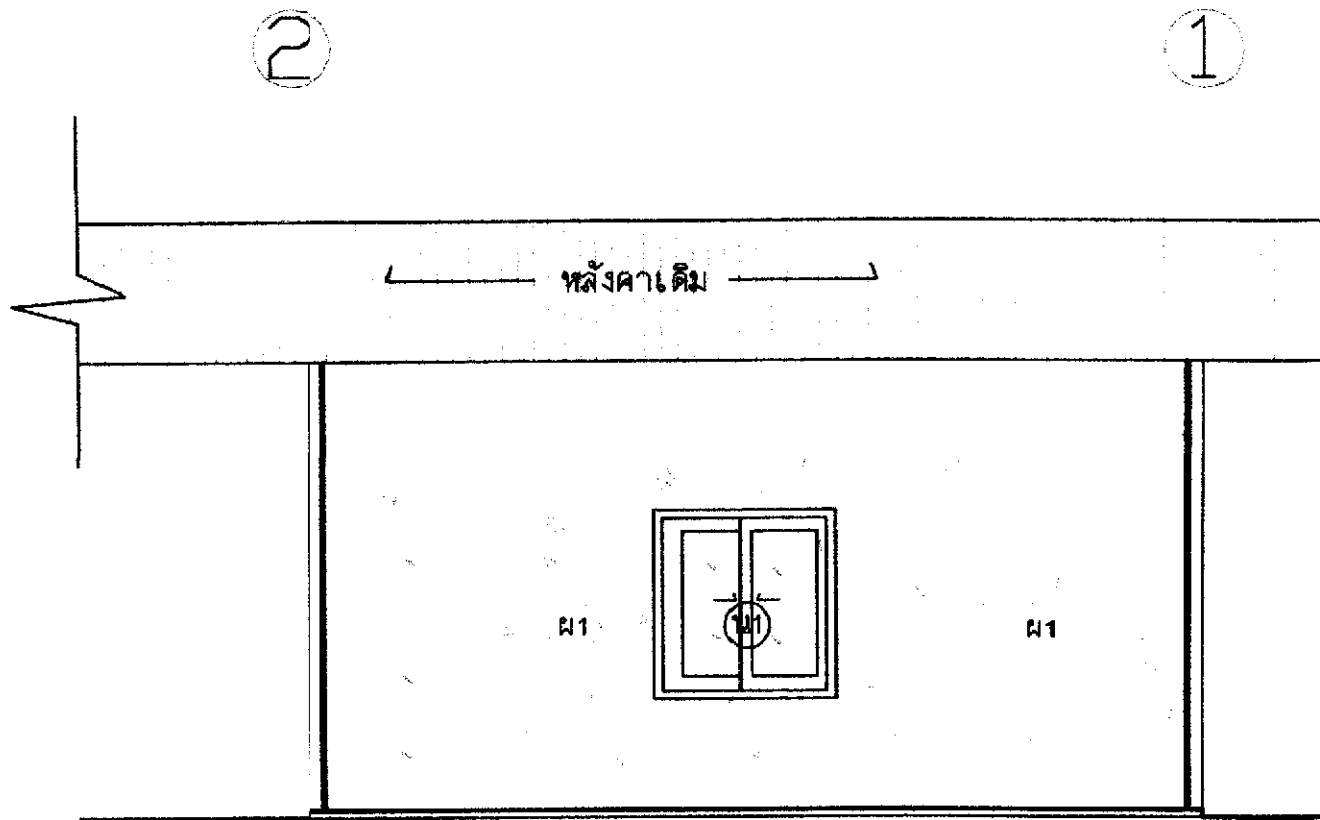
รูปด้านอาคาร

รวม/แผ่น

07

แผ่น/ที่

04



รูปด้านหลังอาคาร



SCALE

1 : 50

องค์การบริหารส่วนตำบล
หัวเรือ

อำเภอเมืองอุบลราชธานี

จังหวัดอุบลราชธานี

โทร 045950330

โครงการ

ก่อสร้างอาคารศูนย์การแพทย์ฉุกเฉิน
1669 องค์การบริหารส่วนตำบลหัวเรือ

สถานที่

องค์การบริหารส่วนตำบลหัวเรือ
อำเภอเมือง จังหวัดอุบลราชธานี

เขียนแบบ

(นายเอกเพชร ศิริพงษ์)
ผู้อำนวยการกองช่าง

เห็นชอบ

(นาย อ. สุชาติ วรณงูษา)
ปลัด อ.บ.ค. หัวเรือ

อนุมัติ

(นางประภาพร เลาหะวณิช)
นายก อ.บ.ค. หัวเรือ

แสดงแบบ

รูปด้านหลังอาคาร

รวม/แผ่น

07

แผ่น/ที่

05

2

1

6.00

5.70

หลังคาเดิม

▼ +2.70 ระดับฝ้า

▼ +0.00 ระดับพื้น

2.70

3.00

ผนัง

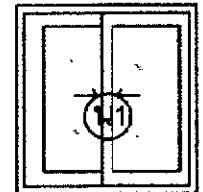
ผนัง

1

ผนัง

ผนัง

1



รูปตัด A-A
SCALE 1 : 50

องค์การบริหารส่วนตำบล
หัวเรือ
อำเภอเมืองอุบลราชธานี
จังหวัดอุบลราชธานี
โทร 045950330

โครงการ
ก่อสร้างอาคารศูนย์บริการสุขภาพ
1669 องค์การบริหารส่วนตำบลหัวเรือ

สถานที่
องค์การบริหารส่วนตำบลหัวเรือ
อำเภอเมือง จังหวัดอุบลราชธานี

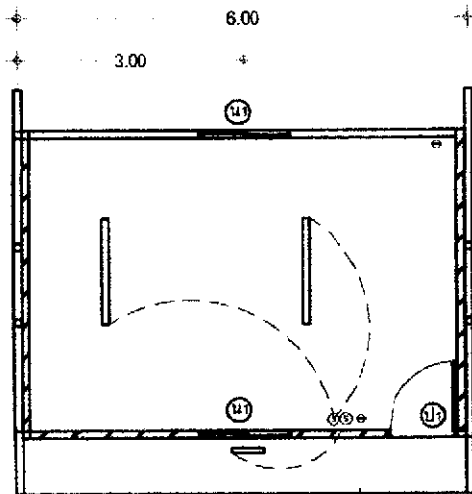
เขียนแบบ
(นายทบทวีร์ ศิริพงษ์)
ผู้อำนวยการกองช่าง

เห็นชอบ
(จ.ส.อ.สุชาติ วรรณงูษา)
ปลัด อ.บ.ต.หัวเรือ

อนุมัติ
(นางประภาพร เสถะวณิช)
นายก อ.บ.ต.หัวเรือ

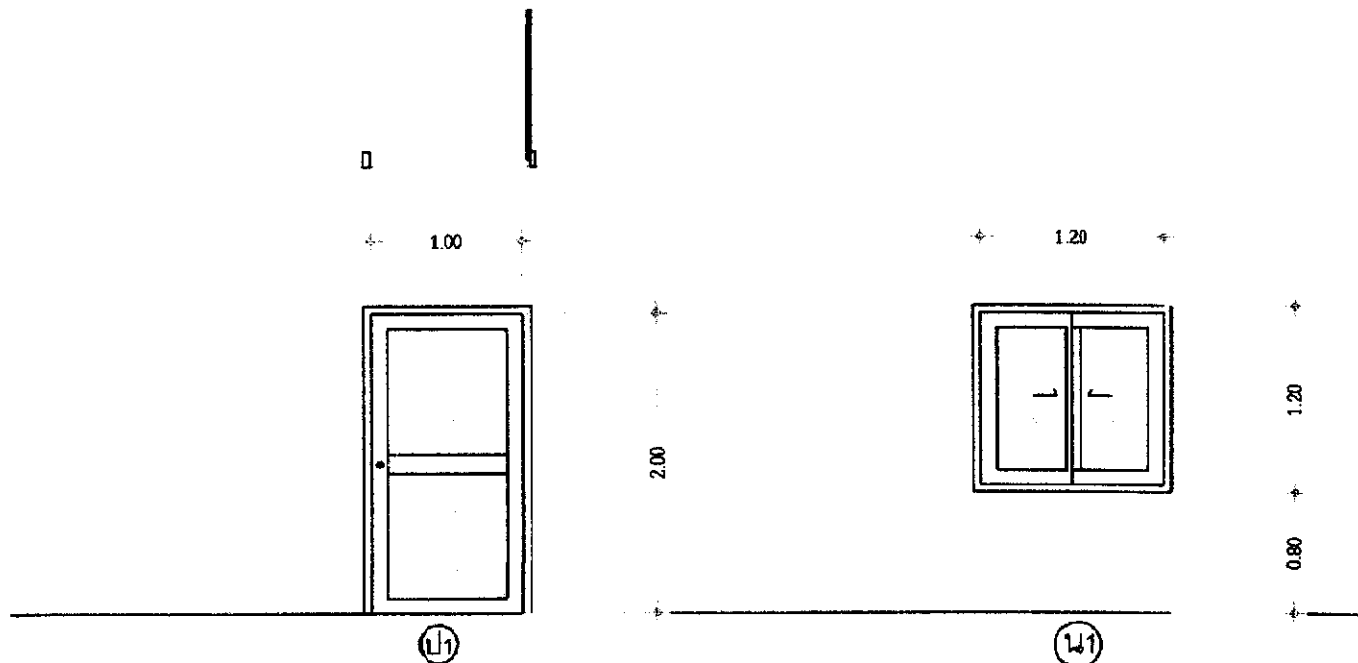
แสดงแบบ
รูปตัดอาคาร

รวม/แผ่น 07
แผ่น/ที่ 06



แปลนไฟฟ้า
SCALE 1:100

สัญลักษณ์	รายละเอียด
11	วงกลมไฟฟ้า ควบคุมหลอดไฟ 100W และ 200W
12	วงกลมไฟฟ้า ควบคุมหลอดไฟ 100W และ 200W
13	วงกลมไฟฟ้า ควบคุมหลอดไฟ 100W และ 200W
D	ประตูบานเปิด ควบคุมหลอดไฟ 100W และ 200W
W	หน้าต่างบานเปิด ควบคุมหลอดไฟ 100W และ 200W
14	วงกลมไฟฟ้า ควบคุมหลอดไฟ 100W และ 200W



ประตูบานเปิด ควบคุมหลอดไฟ 100W และ 200W

หน้าต่างบานเปิด ควบคุมหลอดไฟ 100W และ 200W

องค์การบริหารส่วนตำบล
หัวเรือ
อำเภอเมืองอุบลราชธานี
จังหวัดอุบลราชธานี
โทร 045950330

โครงการ
ก่อสร้างอาคารศูนย์การแพทย์ชุมชน
1669 องค์การบริหารส่วนตำบลหัวเรือ

สถานที่
องค์การบริหารส่วนตำบลหัวเรือ
อำเภอเมือง จังหวัดอุบลราชธานี

เขียนแบบ
(นายทพเจริญ สิริพงษ์)
ผู้อำนวยการกองช่าง

เห็นชอบ
(อ.อ.อ.สุชาติ วรจนาตยา)
ปลัด อ.บ.ค.หัวเรือ

อนุมัติ
(นางประภาพร เลิศทวีชัย)
นายก อ.บ.ค.หัวเรือ

แสดงแบบ
แปลนไฟฟ้า
ขยายประตู, หน้าต่าง

รวม/แผ่น	แผ่น/ที่
07	07